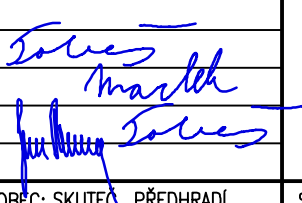



# F.2. PDPS

SOUŘADNICOVÝ SYSTÉM: S-JTSK

VÝŠKOVÝ SYSTÉM: BpV

KRESLIL:	ING. LUKÁŠ TOBEŠ		 FÖRSTEROVA Č.P. 175, 566 01 VYSOKÉ MÝTO EMAIL.: MDS@MDSPROJEKT.CZ	
ZPRACOVAL:	ING. LUKÁŠ TOBEŠ			
TECHNICKÁ KONTROLA:	ING. JAN MACHEK			
ZODPOVĚDNÝ PROJEKTANT:	ING. LUKÁŠ TOBEŠ			
HLAVNÍ PROJEKTANT:	ING. JAN BURSA			
KRAJ: PARDUBICKÝ	OKRES: CHRUDIM	OBEC: SKUTEC, PŘEDHRADÍ	STUPEŇ:	PDPS
INVESTOR: SPRÁVA A ÚDRŽBA SILNIC PARDUBICKÉHO KRAJE, DOUBRAVICE 98, 533 53 PARDUBICE			ZAK.ČÍSLO:	1908-18-3
AKCE: <b>OPRAVA SILNICE III/35833 PŘEDHRADÍ – LEŠANY</b> OBJEKT: <b>F.2. ZEMĚDĚLSKÁ PŘÍLOHA</b>			ARCHIVNÍ ČÍSLO:	1908
			DATUM:	10/2020
			FORMÁT:	A4
			MĚŘÍTKO:	–
OBSAH: <b>PODKLAD PRO ODNĚTÍ ZPF</b>			ČÍSLO SOUPRAVY:	ČÍSLO PŘÍLOHY: <b>F.2.3.</b>

Stavba: Oprava silnice III/358 33 PŘEDHRADÍ - Lešany, PD

Příloha: PODKLADY PRO ODNĚTÍ ZEMĚDĚLSKÉ PŮDY  
ZE ZEMĚDĚLSKÉHO PŮDNÍHO FONDU

Stupeň: Dokumentace pro vydání společného územního a  
stavebního řízení a pro provádění stavby (DUSP+PDPS)

OBSAH:

1.	údaje katastru nemovitostí o pozemcích .....	3
2.	vyjádření vlastníka zemědělské půdy .....	3
3.	výpočet odvodů za odnětí půdy ze zemědělského půdního fondu .....	3
4.	plán rekultivace.....	3
5.	předběžnou bilanci skrývky kulturních vrstev půdy a návrh způsobu jejich hospodárního využití .....	4
5.1.	předběžnou bilanci skrývky kulturních vrstev půdy.....	4
5.2.	návrh způsobu jejich hospodárního využití .....	4
6.	vyhodnocení a návrh alternativ podle § 7 odst. 1 a 2.....	5
6.1.	Vyhodnocení .....	5
6.2.	návrh alternativ podle § 7 odst. 1 a 2.....	7
7.	výsledky pedologického průzkumu .....	7
8.	údaje o odvodnění a závlahách.....	7
9.	údaje o protierozních opatřeních.....	8
10.	zákres hranic bonitovaných půdně ekologických jednotek .....	8
11.	informaci, v jakém následném řízení podle zvláštního právního předpisu má být souhlas s odnětím zemědělské půdy ze zemědělského půdního fondu podkladem .....	9

## 1. ÚDAJE KATASTRU NEMOVITOSTÍ O POZEMCÍCH

název obce	k.ú.	p.p.č.	celková výměra (m <sup>2</sup> )	odnímaná výměra (m <sup>2</sup> )	vlastník	nájemce
Lešany	Lešany	1485/15	12	4	Jan Sokol	-
Lešany	Lešany	1475/6	46667	66	Vladimír Mikšovský	-
Předhradí u Skutče	Předhradí u Skutče	930/11	3521	19	Josef Melezínek	-
Předhradí u Skutče	Předhradí u Skutče	930/12	2875	35	Josef Melezínek	-
Předhradí u Skutče	Předhradí u Skutče	930/13	5758	55	Josef Melezínek	-
Předhradí u Skutče	Předhradí u Skutče	910/29	3472	21	Bohumil Bureš	-
Předhradí u Skutče	Předhradí u Skutče	930/14	7853	257	Milan Macháček	-
Předhradí u Skutče	Předhradí u Skutče	930/7	2578	58	František Soudek	-
Předhradí u Skutče	Předhradí u Skutče	930/16	6967	108	Státní pozemkový úřad	-
Předhradí u Skutče	Předhradí u Skutče	925/18	2645	3	Otrakar Mořka	-
Předhradí u Skutče	Předhradí u Skutče	925/10	4449	5	Jiří Netolický	-
Předhradí u Skutče	Předhradí u Skutče	935/10	26653	168	Obec Předhradí	-

zákres: F.2.1. SITUACE DOTČENÝCH POZEMKŮ ZPF

## 2. VYJÁDŘENÍ VLASTNÍKA ZEMĚDĚLSKÉ PŮDY

vyjádření vlastníka zemědělské půdy: SOUHLASY VLASTNÍKŮ

## 3. VÝPOČET ODVODŮ ZA ODNĚTÍ PŮDY ZE ZEMĚDĚLSKÉHO PŮDNÍHO FONDU

Odvody za trvale odňatou půdu se na základě § 11a nestanovují, jde-li o odnětí zemědělské půdy ze zemědělského půdního fondu pro stavby dálnic, silnic a místních komunikací, včetně jejich součástí a příslušenství.

Projektová dokumentace řeší rekonstrukci silnice III/ 358 33, jedná se tedy o komunikaci III.třídy, z tohoto důvodu se odvody nestanovují.

## 4. PLÁN REKULTIVACE

V rámci akce dochází k dočasnému záboru v délce trvání do jednoho roku a trvalému záboru, z tohoto důvodu není zpracován plán rekultivace.



## 5. PŘEDBĚŽNOU BILANCI SKRÝVKY KULTURNÍCH VRSTEV PŮDY A NÁVRH ZPŮSOBU JEJICH HOSPODÁRNÉHO VYUŽITÍ

### 5.1. předběžnou bilanci skrývky kulturních vrstev půdy

název obce	k.ú.	p.p.č.	celková výměra (m <sup>2</sup> )	skrývka (m <sup>2</sup> )	hloubka kulturní vrstvy	kubatura skrývky (m <sup>3</sup> )	trvání skrývky
Lešany	Lešany	1485/15	12	4	0,2	0,8	trvalá
Lešany	Lešany	1475/6	46667	66	0,2	13,2	trvalá
Předhradí u Skutče	Předhradí u Skutče	930/11	3521	19	0,2	3,8	trvalá
Předhradí u Skutče	Předhradí u Skutče	930/12	2875	35	0,2	7	trvalá
Předhradí u Skutče	Předhradí u Skutče	930/13	5758	55	0,2	11	trvalá
Předhradí u Skutče	Předhradí u Skutče	910/29	3472	21	0,2	4,2	trvalá
Předhradí u Skutče	Předhradí u Skutče	930/14	7853	257	0,2	51,4	trvalá
Předhradí u Skutče	Předhradí u Skutče	930/7	2578	58	0,2	11,6	trvalá
Předhradí u Skutče	Předhradí u Skutče	930/16	6967	108	0,2	21,6	trvalá
Předhradí u Skutče	Předhradí u Skutče	925/18	2645	3	0,2	0,6	trvalá
Předhradí u Skutče	Předhradí u Skutče	925/10	4449	5	0,2	1	trvalá
Předhradí u Skutče	Předhradí u Skutče	935/10	26653	168	0,2	33,6	trvalá
součet kubatury pro trvalé odnětí (m <sup>3</sup> )				159,8			
součet kubatury pro dočasné odnětí (m <sup>3</sup> )				-			

zákres s vyznačením skrývky ornice: F.2.1. SITUACE DOTČENÝCH POZEMKŮ ZPF  
zákres umístění pedologických sond: F.2.1. SITUACE DOTČENÝCH POZEMKŮ ZPF

### 5.2. návrh způsobu jejich hospodárného využití

název obce	k.ú.	p.p.č.	celková výměra (m <sup>2</sup> )	skrývka (m <sup>2</sup> )	kubatura skrývky (m <sup>3</sup> )	bpej	plocha rozprostření (m <sup>2</sup> )	tloušťka vrstvy
Lešany	Lešany	1485/15	12	4	0,8	52601		
Lešany	Lešany	1475/6	46667	66	13,2	52601		
Předhradí u Skutče	Předhradí u Skutče	930/11	3521	19	3,8	52601		
Předhradí u Skutče	Předhradí u Skutče	930/12	2875	35	7	52601		
Předhradí u Skutče	Předhradí u Skutče	930/13	5758	55	11	52601		
Předhradí u Skutče	Předhradí u Skutče	910/29	3472	8	1,6	52601		
				13	2,6	52604		
Předhradí u Skutče	Předhradí u Skutče	930/14	7853	6	1,2	52601		
				251	50,2	52604		
Předhradí u Skutče	Předhradí u Skutče	930/7	2578	58	11,6	52604		
Předhradí u Skutče	Předhradí u Skutče	930/16	6967	108	21,6	52604		
Předhradí u Skutče	Předhradí u Skutče	925/18	2645	3	0,6	52604		
Předhradí u Skutče	Předhradí u Skutče	925/10	4449	5	1	52604		
Předhradí u Skutče	Předhradí u Skutče	935/10	26653	168	33,6	52601		
součet kubatury (m <sup>3</sup> )			52601		72,2	x		x
součet kubatury (m <sup>3</sup> )			52604		87,6	x		x

Jedná se o skrývku v místě patních příkopů. (Jedná se o stávající zátěž, výše zmíněné části pozemků jsou dnes součástí patních příkopů) Dle pedologie se jedná o skrývku, která je pošťerkovaná. Sejmutá humózní vrstva bude použita pro úpravu svahů, budou ohumusovány s následným osetím travou.

Tyto sejmuté vrstvy budou po dobu výstavby uskladněny každá samostatně na dočasné skládce stavby v režii dodavatele s tím, že bude oddělena od ostatního stavebního a souvisejícího materiálu. Přepokládá se oplocené staveniště, skrytá ornice bude ochráněna geotextilií.

## **6. VYHODNOCENÍ A NÁVRH ALTERNATIV PODLE § 7 ODS. 1 A 2**

### **6.1. Vyhodnocení**

Jedná se o opravu silnice III/358 33 mezi obcemi Lešany a Předhradí včetně intravilánů těchto obcí. Oprava se rozumí zesílení konstrukce vozovky a návrh nových výhyben v místě stávajících patních příkopů, dále oprava příčných a podélných propustků a vegetační úpravy zeleně podél silnice.

Začátek stavby je situován v místě křížení silnic III/358 33 a III/3541 v průsečné křižovatce v obci Lešany. Stavba pokračuje intravilánem obce severně ve směru na Předhradí v délce 180,00m. Stavba dále pokračuje extravilánem mezi obcemi v délce 1310,00m a dále pokračuje intravilánem obce Předhradí v délce 106,0m do křižovatky silnic III/358 33 a II/358.

Silnice je nekategorijní šířky. Nejvíce přibližuje kategorii S4,0/30 s šířkou asfaltového krytu 4,0 m. V místě hospodářských sjezdů jsou navrženy výhybny délky 29,0m a případně i v místě křižovatek. V km 1,537 vlevo je navržena nová křižovatka pro navrhovanou lokalitu rodinných domů, poloha křižovatky je převzata z daného projektu. Od této křižovatky je navrženo levostranné rozšíření vozovky na šířku 5,5m.

K záboru ZPF dochází v místě stávajících patních příkopů, jedná se tedy hlavně o legislativní odnětí půdy ze ZPF. Minimální záboru půdy mimo těleso komunikace dochází pouze v místě levostranného rozšíření vozovky v místě budoucí lokality rodinných domů.

Citace z závazného stanoviska územního plánování Městského úřadu Chrudim  
Č. j. CR 077345/2019 ÚPR/DOS:

Městský úřad Chrudim, oddělení územního plánování věc prověřil, přičemž konstatuje, že v tomto případě nedochází ke změně v území ve smyslu ustanovení § 2 odst. 1 písm. a) stavebního zákona.

- vyjádření přiloženo přílohou

Stavební záměr „Oprava silnice III/358 33 Předhradí – Lešany, PD“ v katastrální území Lešany a Předhradí u Skutče je v souladu s platným územním plánem i v souladu s relevantními cíli a úkoly územního plánování stanovenými v § 18 a 19 stavebního zákona.

V k.ú. Lešany je vydána a schválena územně plánovací dokumentací z února 2009.

V k.ú. Předhradí u Skutče vydalo zastupitelstvo územní plán formou opatření obecné povahy usnesením na svém zasedání dne 4. 2. 2016. Územní plán Předhradí nabyl účinnosti dne 19. 3. 2016.

☐ Posuzovaný záměr vyhovuje urbanistickým architektonickým a estetickým požadavkům na využívání a prostorové uspořádání území s ohledem na podmínky v území a s ohledem na stávající charakter území v souladu s § 19 odst. 1 písm. d) a e) stavebního zákona

□ Posuzovaný záměr na umístění stavby je v souladu s územním plánem i s požadavky ustanovení § 19 odst. 1 písm. d) a e) stavebního zákona; splňuje rovněž podmínky pro hospodárné využívání zastavěného území podle § 18 odst. 4 stavebního zákona.

Tabulka 4. – Soupis trvale odnímaných pozemků

název obce	k.ú.	p.p.č.	celková výměra (m <sup>2</sup> )	odnímaná výměra (m <sup>2</sup> )	BPEJ	třída ochrany	druh pozemku	způsob využití pozemku	informace o existenci odvodnění	informace o existenci závlah	informace o existenci zařízení k ochraně před erozní činností vody
Lešany	Lešany	1485/15	12	4	52601	III.	TTP	SO 121	ne	ne	ne
Lešany	Lešany	1475/6	46667	66	52601	III.	orná půda	SO 121	ne	ne	ne
Předhradí u Skutče	Předhradí u Skutče	930/11	3521	19	52601	III.	orná půda	SO 121	ne	ne	ne
Předhradí u Skutče	Předhradí u Skutče	930/12	2875	35	52601	III.	orná půda	SO 121	ne	ne	ne
Předhradí u Skutče	Předhradí u Skutče	930/13	5758	55	52601	III.	orná půda	SO 121	ne	ne	ne
Předhradí u Skutče	Předhradí u Skutče	910/29	3472	8	52601	III.	orná půda	SO 121	ano	ne	ne
				13	52604	IV.			ano	ne	ne
Předhradí u Skutče	Předhradí u Skutče	930/14	7853	6	52601	III.	orná půda	SO 121	ne	ne	ne
				251	52604	IV.			ne	ne	ne
Předhradí u Skutče	Předhradí u Skutče	930/7	2578	58	52604	IV.	TTP	SO 121	ne	ne	ne
Předhradí u Skutče	Předhradí u Skutče	930/16	6967	108	52604	IV.	TTP	SO 121	ne	ne	ne
Předhradí u Skutče	Předhradí u Skutče	925/18	2645	3	52604	IV.	orná půda	SO 121	ano	ne	ne
Předhradí u Skutče	Předhradí u Skutče	925/10	4449	5	52604	IV.	orná půda	SO 121	ano	ne	ne
Předhradí u Skutče	Předhradí u Skutče	935/10	26653	168	52601	III.	orná půda	SO 121	ne	ne	ne
součet plochy pro trvalé odnětí (m <sup>2</sup> )				799							

SO 121 – Komunikace pro pěší a cyklisty

Podrobnější informace o odvodnění a závlahách v kapitole „8. údaje o odvodnění a závlahách“  
Podrobnější informace o protierozních opatřeních v kapitole „9. údaje o protierozních opatřeních“

Tabulka 5. – Soupis dočasně odnímaných pozemků

název obce	k.ú.	p.p.č.	celková výměra (m <sup>2</sup> )	odnímaná výměra (m <sup>2</sup> )	BPEJ	třída ochrany	druh pozemku	způsob využití pozemku	informace o existenci odvodnění	informace o existenci závlah	informace o existenci zařízení k ochraně před erozní činností vody
součet plochy pro dočasné odnětí (m <sup>2</sup> )											

V rámci záměru nedojde k dočasnému odnětí pozemků.

Tabulka 6 – součet výměry trvale odnímané zemědělské půdy a součet výměry dočasně odnímané zemědělské půdy podle katastrálních území

	trvale odnímaná		dočasně odnímaná	
	BPEJ	výměra m <sup>2</sup>	BPEJ	výměra m <sup>2</sup>
Lešany	52601	361		
Předhradí u Skutče	52604	438		
součet celkem		799		

Grafická část: F.2.1. SITUACE DOTČENÝCH POZEMKŮ ZPF

## 6.2. návrh alternativ podle § 7 odst. 1 a 2

Stavební záměr „Oprava silnice III/358 33 Předhradí – Lešany, PD“ v katastrální území Lešany a Předhradí u Skutče je v souladu s platným územním plánem i v souladu s relevantními cíli a úkoly územního plánování stanovenými v § 18 a 19 stavebního zákona.

Proto nejsou navrženy další alternativní řešení.

Podrobněji viz. kapitola „6.1. Vyhodnocení

## 7. VÝSLEDKY PEDOLOGICKÉHO PRŮZKUMU

viz. PEDOLOGICKÝ PRŮZKUM

## 8. ÚDAJE O ODVODNĚNÍ A ZÁVLAHÁCH

Dle portálu eagri.cz se na p.p.č. 910/29, 925/18, 925/10 v k.ú. Předhradí u Skutče nachází odvodňovací zařízení. Odvodňovací zařízení se nachází v nezámrazné hloubce (0,8-1m). V rámci trvalého záboru dojde pouze ke skrývce ornice v tl.20cm, tudíž nedojde k zásahu do odvodňovacího zařízení. Na ostatních pozemcích dotčených stavbou se v rámci záboru stavby nenachází žádná odvodňovací nebo závlahová zařízení jako jsou např. meliorace. I přesto, budou-li při realizaci stavby nalezeny podobné odvodňovací zařízení (meliorace) je zhotovitel povinen přijmout příslušná opatření k zabránění poškození těchto zařízení. V případě, že dojde činností zhotovitele k poškození podrobných odvodňovacích zařízení (meliorací) nebo bude-li nezbytné část těchto zařízení v důsledku realizace stavby odstranit, je zhotovitel povinen uvést tyto zařízení do původních stavů nebo zajistí náhradní adekvátní řešení.







## 9. ÚDAJE O PROTIEROZNÍCH OPATŘENÍCH

Dle portálu eagri.cz se v místě dotčeném stavbou nenachází žádná protierozní opatření.



## 10. ZÁKRES HRANIC BONITOVANÝCH PŮDNĚ EKOLOGICKÝCH JEDNOTEK S VYZNAČENÍM TŘÍD OCHRANY

Zákres: F.2.1. SITUACE DOTČENÝCH POZEMKŮ ZPF

11. **INFORMACI, V JAKÉM NÁSLEDNÉM ŘÍZENÍ PODLE ZVLÁŠTNÍHO  
PRÁVNÍHO PŘEDPISU MÁ BÝT SOUHLAS S ODNĚTÍM ZEMĚDĚLSKÉ  
PŮDY ZE ZEMĚDĚLSKÉHO PŮDNÍHO FONDU PODKLADEM**

společné územního a stavebního řízení

Ve Vysokém Mýtě 06/2020



Ing. Jana Vostrčilová

Přílohy:

**ZÁVAZNÉ STANOVISKO ÚZEMNÍHO PLÁNOVÁNÍ  
PEDOLOGICKÝ PRŮZKUM  
SOUHLASY VLASTNÍKŮ**



## MĚSTSKÝ ÚŘAD CHRUDIM

Resselovo náměstí 77, 537 16 Chrudim

**Odbor územního plánování a regionálního rozvoje, odd. úz. plánování**

Adresa pracoviště: Pardubická 67, 537 16 Chrudim

tel.: 469 657 111, fax: 469 657 703

e-mail: [urad@chrudim-city.cz](mailto:urad@chrudim-city.cz)

<http://www.chrudim.eu>

IDDS : 3y8b2pi , IČ: 00270211

Č.j.: CR 077345/2019 ÚPR/DOS  
Spis. zn.:  
Váš dopis ze dne: 22.11.2019  
Vaše značka:  
Spis. a skart. znak a lhůta: 326.3 V/5  
Počet listů: 1  
Počet příloh:  
Vyřizuje: Ing. Petr Doseděl  
Tel.: 469 657 478  
E-mail: [petr.dosedel@chrudim-city.cz](mailto:petr.dosedel@chrudim-city.cz)

**Správ a údržba silnic Pardubického kraje,  
Doubravice 98,  
533 53 Pardubice.**

V Chrudimi dne: 09.12.2019

### Sdělení

Městský úřad Chrudim, odbor územního plánování a regionálního rozvoje, oddělení územního plánování, obdržel dne 22.11.2019 žádost od firmy MDS Projekt s.r.o. o vydání závazného stanoviska ve smyslu ustanovení § 96b zákona č. 183/2006 Sb., o územním plánování a stavebním řádu (stavební zákon), ve znění pozdějších předpisů, ve věci „**Oprava silnice III/358 33 Přehradí – Lešany, PD**“

K žádosti o vydání závazného stanoviska byla přiložena kompletní projektová dokumentace. Projektová dokumentace řeší opravu silnice III/358 33 mezi obcemi Lešany a Přehradí včetně intravilánů těchto obcí. Opravou se rozumí zesílení konstrukce vozovky a návrh nových výhyben v místě stávajících patních příkopů, dále oprava příčných a podélných propustků a vegetační úpravy zeleně podél silnice.

Městský úřad Chrudim, oddělení územního plánování věc prověřil, přičemž konstatuje, že v tomto případě **nedochází ke změně v území** ve smyslu ustanovení § 2 odst. 1 písm. a) stavebního zákona, tudíž v rozsahu navrhovaného záměru nelze vydat závazné stanovisko podle ustanovení § 96b odst. 1 stavebního zákona.

S pozdravem.

Ing. Petr Kopecký  
vedoucí Odboru úz.plánování a reg.rozvoje

v z. Ing. Alena Stará  
vedoucí odd. územního plánování

Vrt na parcele č. 1475/6 v km 0,340 vlevo , BPEJ 52601

Název akce: Oprava silnice III/35833 Předhradí - Lešany

Datum: 17.6.2019

Hloubka (m)	Grafická značka	Petrografický a geotechnický popis základových půd	Klasifikace ČSN 73 1005 CSN EN ISO 14688	R <sub>gr</sub> (kPa)	Těžitelnost ČSN 73 3050 ČSN 73 6133
0,2		Drm, štěrk	O,Or	-	2, I
1,3		Hlína jílovitopísčitá, hnědá, středně plastická, tuhá	F4-CS sasiCl	150	3 I
2,0		Hlína jílovitopísčitá, hnědá pevná	F4-CS sasiCl	200	3 I



Vrt na parcele č. 930/46 v km 1,220 vlevo , BPEJ 52604

### Geologický profil sondou V-2

Název akce: Oprava silnice III/35833 Předhradí - Lešany

Kóta terénu: -

Měřítko 1 : 50

Datum: 17.6.2019

[illegible]

## SOUHLASY S ODNĚTÍM ZE ZPF

<b>Bureš Bohumil, Skuteč</b> .....	2
<b>Macháček Milan, Předhradí</b> .....	3
<b>Melezník Josef, Hradec Králové</b> .....	4
<b>Mikšovský Vladimír, Vítanov</b> .....	5
<b>Motýka Otakar, Praha</b> .....	6
<b>Netolický Jiří, Vysoké Mýto</b> .....	7
<b>Netolický Stanislav Ing., Vysoké Mýto</b> .....	8
<b>Obec Předhradí</b> .....	9
<b>Sokol Jan, Lešany</b> .....	10
<b>Soudek František, Předhradí</b> .....	11
<b>Státní pozemkový úřad</b> .....	12



## LEGENDA STÁVAJÍCICH INŽENÝRSKÝCH SÍTÍ:

- PODZEMNI SČELOVACI VEDEŇÍ — CETIN  
NADZEMNI SČELOVACI VEDEŇÍ — CETIN  
ELEKTRICKÉ VEDEŇÍ VN NADZEMNÍ — Č  
ELEKTRICKÉ VEDEŇÍ VN PODZEMNÍ — Č  
ELEKTRICKÉ VEDEŇÍ VN PODZEMNÍ — Č  
VODOVODNÍ ŘÁD — VS CHRUDIM  
VODOVODNÍ ŘÁD — MĚSTSKÉ VODOVODY  
STL PODZEMNÍ PLYNOVOD GRDŠSERVÍ

Souhlasím se stavebním záměrem „**Oprava silnice III/358 33 Předhradí - Lešany, PD**“ na p.č. 910/29 v k.ú. Předhradí u Skutče za účelem vydání společného územního a st

Souhlasím s tím, aby na p.p.č. 910/29 v k.ú. Přehradí u Skutče došlo k trvalému odnětí o výměře 21 m<sup>2</sup>.

Souhlasím s kácením zapojených dřevin (keřové porosty) 68 m<sup>2</sup> topol osika a náhradní obecného a 1ks jabloň domácí na p.č. 910/29 v k.ú. Přehradí u Skutče.

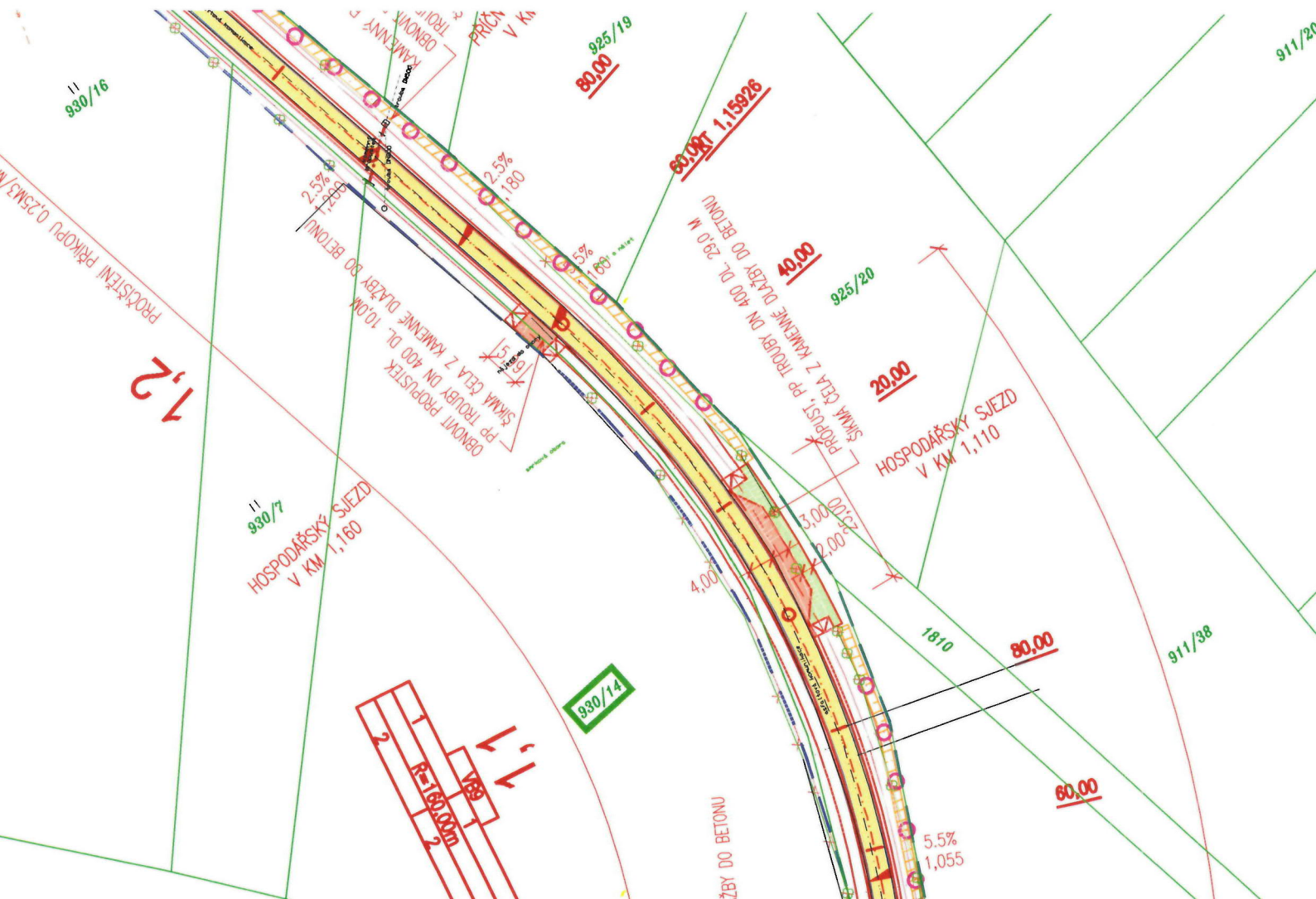
V Lešanech dne.....20.3.2020.....

Podpis..... *Boris Behar*  
Bureš Bohumil, Lešany 35, 53973 Skuteč

SOUŘADNICOVÝ SYSTÉM:	S-JTSK
VÝŠKOVÝ SYSTÉM:	BpV

KRESLIL:	ING. LUKÁŠ TOBEŠ		
ZPRACOVAL:	ING. LUKÁŠ TOBEŠ		
TECHNICKÁ KONTROLA:	ING. JAN MACHEK		
ZODPOVĚDNÝ PROJEKTANT:	ING. JAN BURSA		
HLAVNÍ PROJEKTANT:	ING. JAN BURSA		
KRAJ: PAROUBICKÝ	OKRES: CHRUDIM	OBEC: SKUTEČ, PŘEDHRADÍ	STUPEŇ:
INVESTOR: SPRÁVA A ÚDRŽBA SILNIC PAROUBICKÉHO KRAJE, DOUBRAVICE 98, 533 53 PAROUBICE			ZAK.ČÍSLO:





	PODZEMNI SDOVLJAVCI	VEDENÍ – CETIN
	NADZEMNÍ SDOVLJAVCI	VEDENÍ – CETIN
	ELEKTRICKÉ VEDENÍ NN	NADZEMNÍ – ČE
	ELEKTRICKÉ VEDENÍ NN	NADZEMNÍ – ČE
	ELEKTRICKÉ VEDENÍ NN	PODZEMNÍ – ČI
	VODOVODNÍ ŘÁD	- VS - CHRUDIM
	VODOVODNÍ ŘÁD	- MĚSTSKÉ VODOVODY
	STL PODZEMNÍ PLYNOVOD	GRUPEM

aby na p.p.č. 930/14 v k.ú. Předhradí u Skutče došlo k trvalému odnětí části o výměře 257 m<sup>2</sup>.

Souhlasím s kácením 11ks stromů jabloně domácí a zapojených dřevin (keřové porosty) 67 stvrby jřwv na p.p.č. 930/14 k.ú. Přehradí u Skutče.

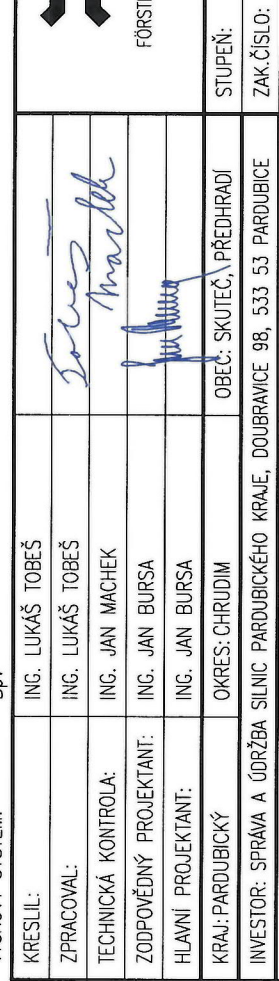
V Předhradí dne 30.3.2020

Podpis.....

Macháček Milan  
Dukelská 111, 53974 Předhradí

SOUŘAĐNICOVÝ SYSTÉM: S-JTSK  
VÝŠKOVÝ SYSTÉM: BpV

KRESLIL:	ING. LUKÁŠ TOBEŠ		
ZPRACOVAL:	ING. LUKÁŠ TOBEŠ		
TECHNICKÁ KONTROLA:	ING. JAN MACHEK		
ZODPOVĚDNÝ PROJEKTANT:	ING. JAN BURSA		
HLAVNÍ PROJEKTANT:	ING. JAN BURSA		
KRAJ: PAROUBICKÝ	OKRES: CHRUDIM	OBC: SKUTEČ, PŘEDHRADÍ	STUPEŇ:
INVESTOR: SPRÁVA A ÚDRŽBA SILNIC PAROUBICKÉHO KRAJE, DOUBRAVICE 98, 533 53 PAROUBICE			ZAK.ČÍSLO:





- · — · —  
— X — X — X —  
— X — X — X —  
— · — · —
- OSA KOMUNIKACE  
NOVĚ NAVRŽENÉ KONSTRUKCE  
BEŽNÁ SPÁRA Š. 10 mm  
TL. 40 mm S ASF. ZÁLIVKOU
- 7,00
- HWZD DOŠKOVÝ ZÁHRUB SPÁRY  
KÓTY NAVRŽENÝCH ČÁSTÍ

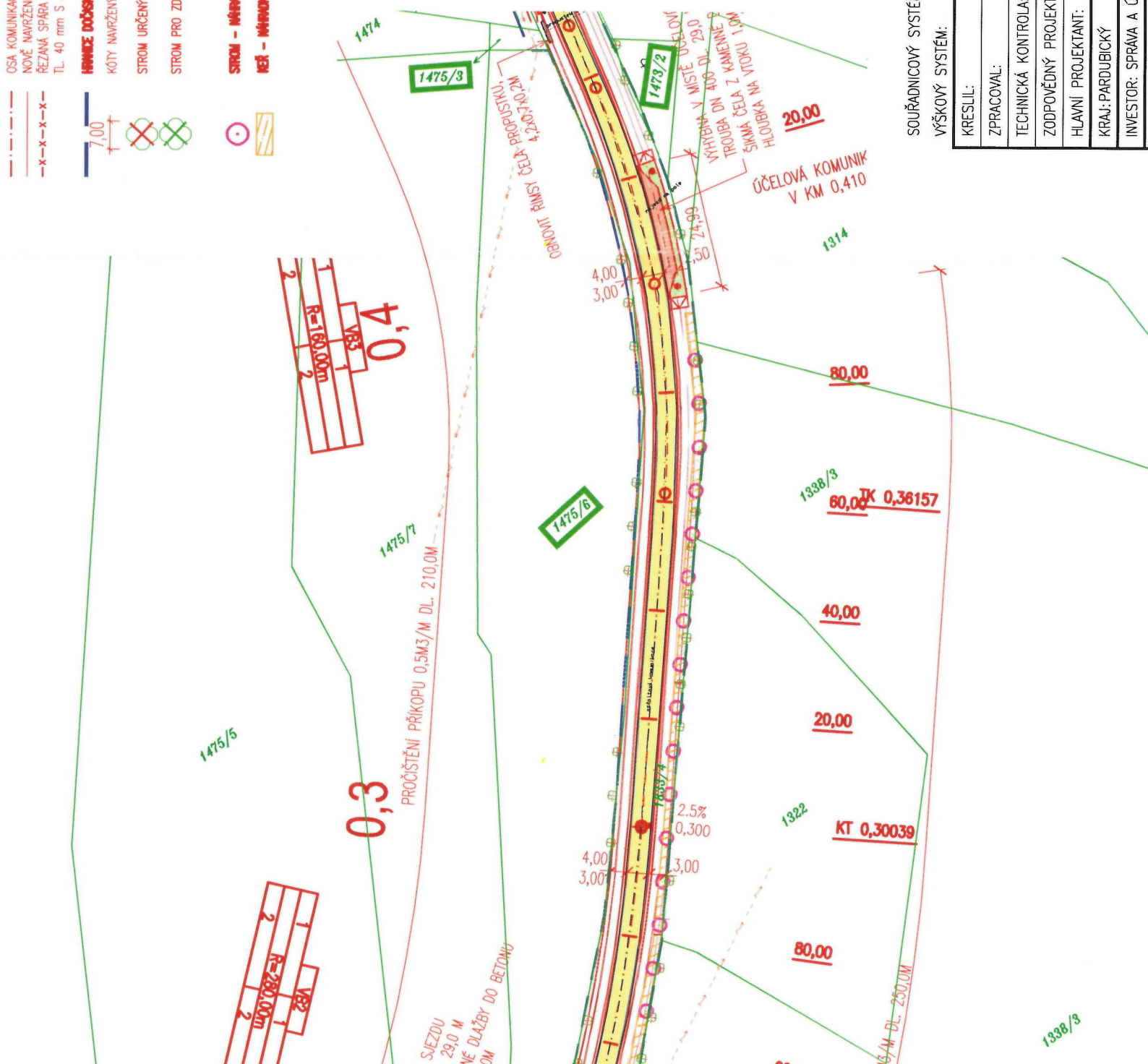
PODZEMNI SDOVLACI VEDENI – CETIN  
NADZEMNI SDOVLACI VEDENI – CETIN  
ELEKTRICKÉ VEDENI NN NADZEMNI – ČERNÉ  
ELEKTRICKÉ VEDENI NN NADZEMNI – ČERNÉ  
ELEKTRICKÉ VEDENI NN PODZEMNI – ČERNÉ  
VODOVODNÝ ŘÁD – VS. CHRUDIM  
VODOVODNÝ ŘÁD – MĚSTSKÉ VODOVODOVÉ  
STYL PODZEMNÍ PLYNOVOD – GRUŠŇOV

Souhlasím s tím, aby na p.p.č. 1475/6 v k.ú. Lešany došlo k trvalé změně účelové zóny z ZPF o výměře 66m<sup>2</sup>.

Souhlasím s kácením 13ks jabloň domáci na p.č. 1475/6 a 30m<sup>2</sup> zapojených dřevin (keřové porosty) - topolu osika na p.p.

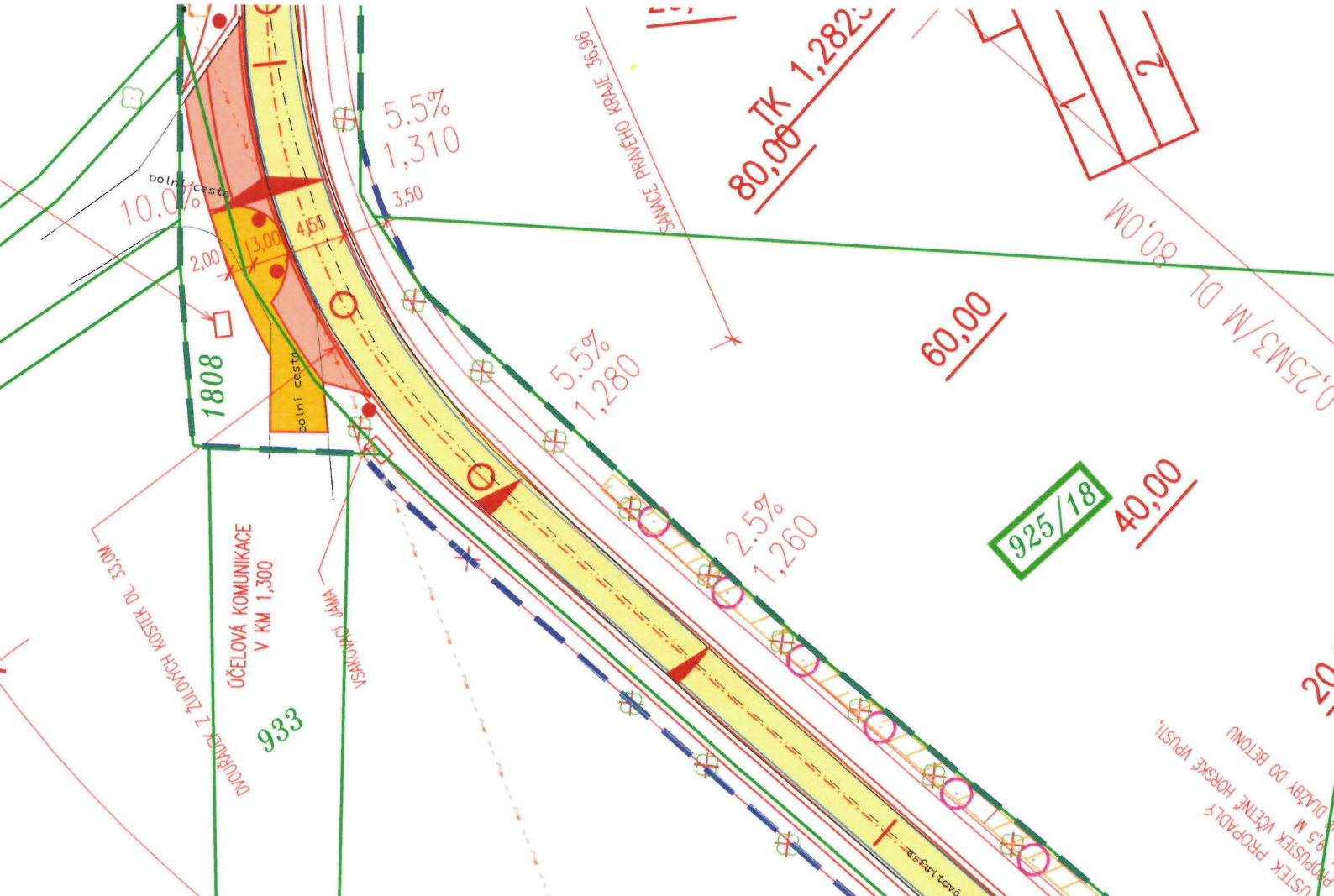
Ve Vítanově dne 25.3 2020

Podpis.....*Mikš Vladimír*  
Mikšovský Vladimír, č. p. 107, 53901



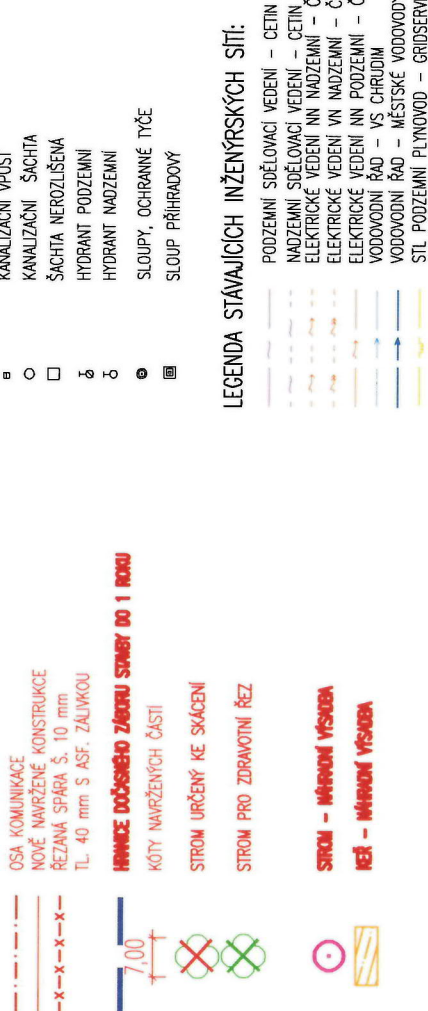
SOUŘADNICOVÝ SYSTÉM:	S-JTSK
VÍŠKOVÝ SYSTÉM:	BoV

KRESLIL:	ING. LUKÁŠ TOBEŠ		FÖRST
ZPRACOVAL:	ING. LUKÁŠ TOBEŠ		
TECHNICKÁ KONTROLA:	ING. JAN MACHEK		
ZODPOVĚDNÝ PROJEKTANT:	ING. JAN BURSA		
HLAVNÍ PROJEKTANT:	ING. JAN BURSA		
KRAJ: PARUBICKÝ	OKRES: CHRUDIM		
INVESTOR: SPRÁVA A ÚDRŽBA SILNIC PARUBICKÉHO KRAJE, DOUBRAVICE 98, 533 53 PARUBICE			STUPEŇ:
			ZAK. ČÍSLO:



KRESLIL:	ING. LUKÁŠ TOBEŠ		
ZPRACOVAL:	ING. LUKÁŠ TOBEŠ		
TECHNICKÁ KONTROLA:	ING. JAN MACHEK		
ZODPOVĚDNÝ PROJEKTANT:	ING. JAN BURSA		
HLAVNÍ PROJEKTANT:	ING. JAN BURSA		
KRAJ: PAROUBICKÝ	OKRES: CHRUDIM	OBEČ: SKUTEČ, PŘEDHRADÍ	STUPĚŇ:
INVESTOR: SPRÁVA A ÚDRŽBA SILNIC PAROUBICKÉHO KRAJE, DOUBRAVICE 98, 533 53 PAROUBICE			ZAK.ČÍSLO:





Souhlasím s tím, aby na p.p.č. 925/10 v k.ú. Předhradí u Skutče došlo k trvalému odnětí částí o výměře 5 m<sup>2</sup>.

Ve Vysokém Mýtě dne 27.3.2020.....

Podpis.

Netolický Jiří, V Peklovcích 471, Pražské Předměstí, 56601 Vysoké Mýto

SOUŘADNICOVÝ SYSTÉM: S-JTSK

WYŠKOVÝ SYSTÉM: BpV

KRESLIL:	ING. LUKÁŠ TOBEŠ		FÖRST
ZPRACOVAL:	ING. LUKÁŠ TOBEŠ	<i>Tobeš</i>	
TECHNICKÁ KONTROLA:	ING. JAN MACHEK	<i>Machek</i>	
ZODPOVĚDNÝ PROJEKTANT:	ING. JAN BURSA		
HLAVNÍ PROJEKTANT:	ING. JAN BURSA	<i>J. Bursa</i>	
KRAJ: PARDUBICKÝ	OKRES: CHRUDIM	OBEC: SKUTEČ, PŘEDHRADÍ	STUPEŇ:
INVESTOR: SPRÁVA A ÚDRŽBA SILNIC PARDUBICKÉHO KRAJE, DOUBRAVICE 98, 533 53 PARDUBICE			ZAK. ČÍSLO:





	PODZEMNÍ SDOVLÁČNÍ VEDENÍ – CETIN
	NADZEMNÍ SDOVLÁČNÍ VEDENÍ – CETIN
	ELEKTROKROK VEDENÍ NN NADZEMNÍ – Č
	ELEKTROKROK VEDENÍ NN NADZEMNÍ – Č
	ELEKTROKROK VEDENÍ NN PODZEMNÍ – Č
	ELEKTROKROK VEDENÍ NN PODZEMNÍ – Č
	VODOVODNÍ ŘÁD – VS CHRUDIM
	VODOVODNÍ ŘÁD – MĚSTSKÉ VODOVODNÍ
	STYL PODZEMNÍ PLYNOVOD – GRDIŠTĚ

Souhlasím s tím, aby na p.p.č. 930/16 v k.ú. Předhradí u Skutče došlo k trvalému odnětí části pozemku o výměře 108 m<sup>2</sup>.

Souhlasím s kácením 6ks stromů jabloň domáci a zapojených dřevin (keřové porosty) 43 k.ú. Předhradí u Skutče.

Ve Vysokém Mýtě dne 18.3.2020

Podpis:.....

Netolický Stanislav Ing.

Bří Škorpilů 45, Vysoké Mýto-Město, 56601 Vysoké Mýto

SOUŘADNICOVÝ SYSTÉM: S-JTSK

**VÝŠKOVÝ SYSTÉM:** BpV

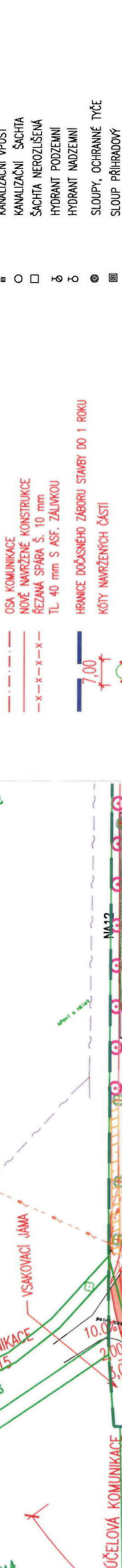
KRESLIL:	ING. LUKÁŠ TOBEŠ		FORS
ZPRACOVAL:	ING. LUKÁŠ TOBEŠ		
TECHNICKÁ KONTROLA:	ING. JAN MACHEK		
ZODPOVĚDNÝ PROJEKTANT:	ING. JAN BURSA		
HLAVNÍ PROJEKTANT:	ING. JAN BURSA		
KRAJ: PARDUBICKÝ	OKRES: CHRUDIM	OBEČ: SKUTEČ, PŘEDHRADÍ	STUPEŇ:
INVESTOR: SPRÁVA A ÚDRŽBA SILNIC PARDUBICKÉHO KRAJE, DOUBRAVICE 98, 533 53 PAROUBICE			ZAK. ČÍSLO:

FÖRS-

STUPĚŇ:

ZAK.Č/SL0:





LEGENDA STÁVAJÍCÍCH INŽENÝRSKÝCH SÍTÍ:

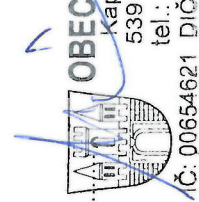
- PODZEMNÍ SDOLOVACÍ VEDENÍ - CETIN a.s.
- NADOZEMNÍ SDOLOVACÍ VEDENÍ - CETIN a.s.
- ELEKTRICKÉ VEDENÍ VN NADOZEMNÍ - ČEZ D
- ELEKTRICKÉ VEDENÍ VN NADOZEMNÍ - ČEZ D
- ELEKTRICKÉ VEDENÍ VN PODZEMNÍ - ČEZ D
- VODOVODNÍ ŘÁD - VS. CHRUDIM
- VODOVODNÍ ŘÁD - MĚSTSKÉ VODOVODY A K
- STL PODZEMNÍ PLYNOVOD - GRIDSERVICES

Souhlasíme se stavebním záměrem „Oprava silnice III/358 33 Předhradí - Lešany, 935/10 a p.p.č. 933 v k.ú. Předhradí u Skutče za účelem vydání společného uzemnění rozhodnutí.

Souhlasíme s tím, aby na p.p.č. 935/10 v k.ú. Předhradí u Skutče došlo k trvalému od ze ZPF o výměře 168 m2.

Souhlasím s kácením 1ks vrby jívy a 1ks třešně ptačí a zapojených dřevin (keřové po šípkové a 1m2 slivoně myrobalán na p.p.č. 935/10 k.ú. Předhradí u Skutče.

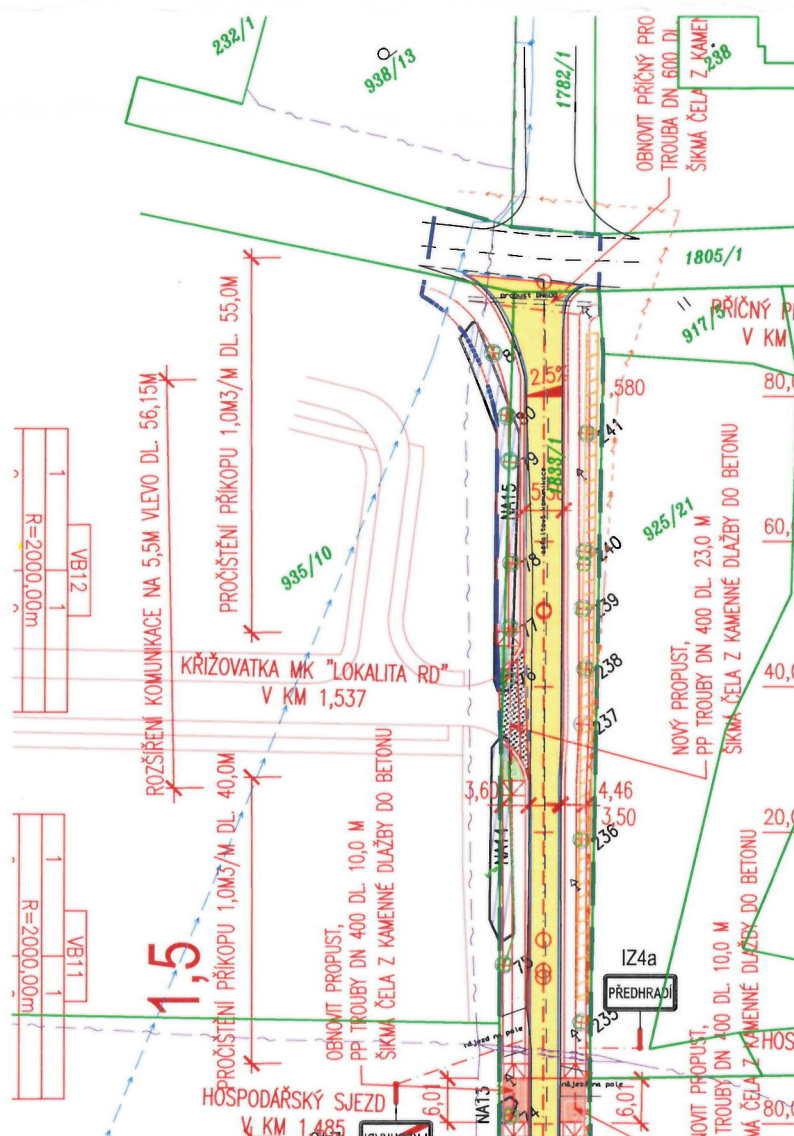
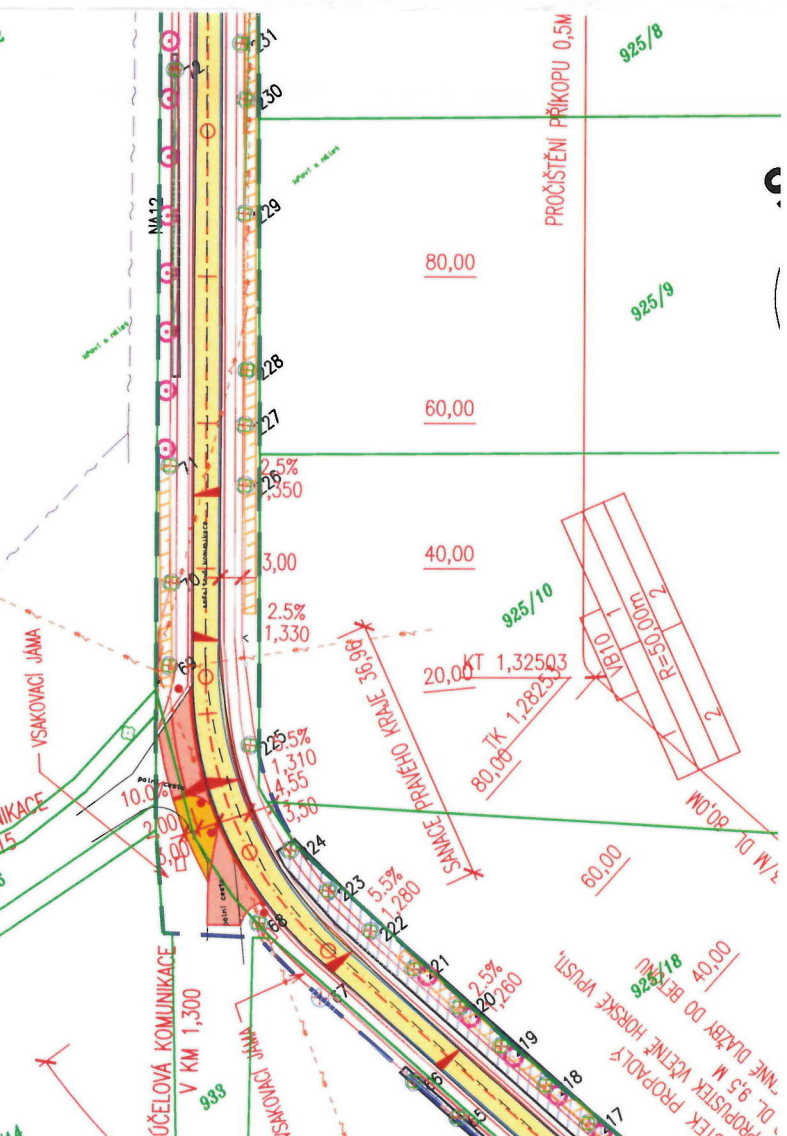
V Předhradí dne 27.5.2020  
Podpis: *[Signature]*  
Obec Předhradí, kap. Svatoně 80, 53974 Předhradí  
v zastoupení starostou Ing. Zdeňkem Mikšovským



SOUŘADNICOVÝ SYSTÉM: S-JTSK

VÝŠKOVÝ SYSTÉM: BpV

KRESLIL:	ING. LUKÁŠ TOBEŠ
ZPRACOVAL:	ING. LUKÁŠ TOBEŠ
TECHNICKÁ KONTROLA:	ING. JAN MACHEK
ZODPOVĚDNÝ PROJEKTANT:	ING. JAN BURSA
HLAVNÍ PROJEKTANT:	ING. JAN BURSA
KRAJ: PAROUBICKÝ	OKRES: CHRUDIM
INVESTOR: SPRÁVA A ÚDRŽBA SILNIC PAROUBICKÉHO KRAJE, DOUBRAVICE 98, 533 53 PAROUBICE	OBEC: SKUTČEČ, PŘEDHRADÍ
AKCE:	STUPEŇ: ZAK.ČÍSLO: ARCHIVNÍ ČÍSLO: DATUM:





- OSA KOMUNIKACE  
NOVĚ NAVRŽENÉ KONSTRUKCE  
REZANÁ SPÁRA Š. 10 mm  
TL. 40 mm S ASF. ZALIVKOU
- — — — —  
— x — x — x —  
— — — — —
- LEGENDA STÁVAJÍCÍCH INŽENÝRSKÝCH SÍTÍ:
- PODZEMNÍ SDĚLOVACÍ VEDENÍ – CETIN  
NADZEMNÍ SDĚLOVACÍ VEDENÍ – CETIN  
ELEKTRICKÉ VEDENÍ NN NADZEMNÍ – Č  
ELEKTRICKÉ VEDENÍ VN NADZEMNÍ – Č  
ELEKTRICKÉ VEDENÍ NN PODZEMNÍ – Č  
ELEKTRICKÉ VEDENÍ VN PODZEMNÍ – Č  
VODOVODNÍ ŘÁD – VS CHRUDIM  
VODOVODNÍ ŘÁD – MĚSTSKÉ VODOVODNÍ  
SIL. PODZEMNÍ PLYNOVOD – GRIDSERV
- PODZEMNÍ SDĚLOVACÍ VEDENÍ – CETIN  
NADZEMNÍ SDĚLOVACÍ VEDENÍ – CETIN  
ELEKTRICKÉ VEDENÍ NN NADZEMNÍ – Č  
ELEKTRICKÉ VEDENÍ VN NADZEMNÍ – Č  
ELEKTRICKÉ VEDENÍ NN PODZEMNÍ – Č  
ELEKTRICKÉ VEDENÍ VN PODZEMNÍ – Č  
VODOVODNÍ ŘÁD – VS CHRUDIM  
VODOVODNÍ ŘÁD – MĚSTSKÉ VODOVODNÍ  
SIL. PODZEMNÍ PLYNOVOD – GRIDSERV

LEGENDA STÁVAJÍCÍCH INŽENÝRSKÝCH SÍTÍ:

- PODZEMNÍ SDĚLOVACÍ VEDENÍ – CETIN  
NADZEMNÍ SDĚLOVACÍ VEDENÍ – CETIN  
ELEKTRICKÉ VEDENÍ NN NADZEMNÍ – Č  
ELEKTRICKÉ VEDENÍ VN NADZEMNÍ – Č  
ELEKTRICKÉ VEDENÍ NN PODZEMNÍ – Č  
ELEKTRICKÉ VEDENÍ VN PODZEMNÍ – Č  
VODOVODNÍ ŘÁD – VS CHRUDIM  
VODOVODNÍ ŘÁD – MĚSTSKÉ VODOVODNÍ  
SIL. PODZEMNÍ PLYNOVOD – GRIDSERV

Souhlasím se stavebním záměrem „Oprava silnice III/358 33 Předhradí - Lešany, PD“ na p.p.č. 1485/15 v k.ú. Lešany za účelem vydání společného územního a stavebního roz

Souhlasím s tím, aby na p.p.č. 1485/15 v k.ú. Lešany došlo k trvalému odnětí části pozemk

Souhlasím s kácením zapojených dřevin (keřové porosty) 9 m<sup>2</sup> hlohu jednosemenného, lis v k.ú. Lešany.

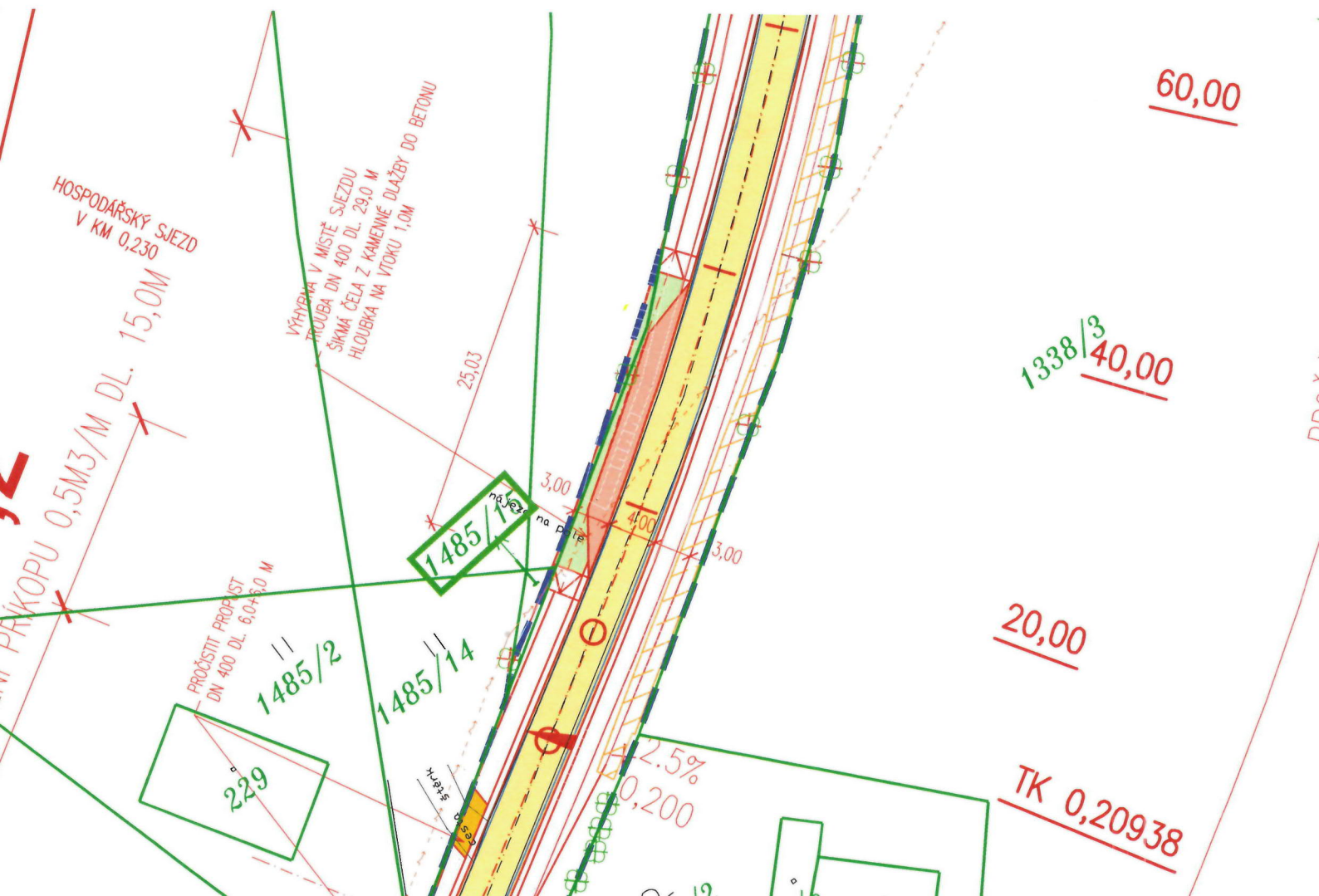
Ve Skutči dne 24.3.2020

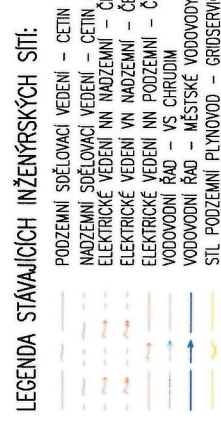
Podpis Sokol

Sokol Jan, Lešany 38, 53973 Skuteč

SOUŘADNICOVÝ SYSTÉM: S-JTSK  
VÝŠKOVÝ SYSTÉM: BpV




KRESLIL:	ING. LUKÁŠ TOBEŠ		
ZPRACOVAL:	ING. LUKÁŠ TOBEŠ		
TECHNICKÁ KONTROLA:	ING. JAN MACHEK		
ZODPOVĚDNÝ PROJEKTANT:	ING. JAN BURSA		
HLAVNÍ PROJEKTANT:	ING. JAN BURSA		
KRAJ: PARDUBICKÝ	OKRES: CHRUDIM	OBEC: SKUTEČ, PŘEDHRADÍ	STUPEŇ:
INVESTOR: SPRÁVA A ÚDRŽBA SILNIC PARDUBICKÉHO KRAJE, DOUBRAVICE 98, 533 53 PARDUBICE			ZAK.ČÍSLO:

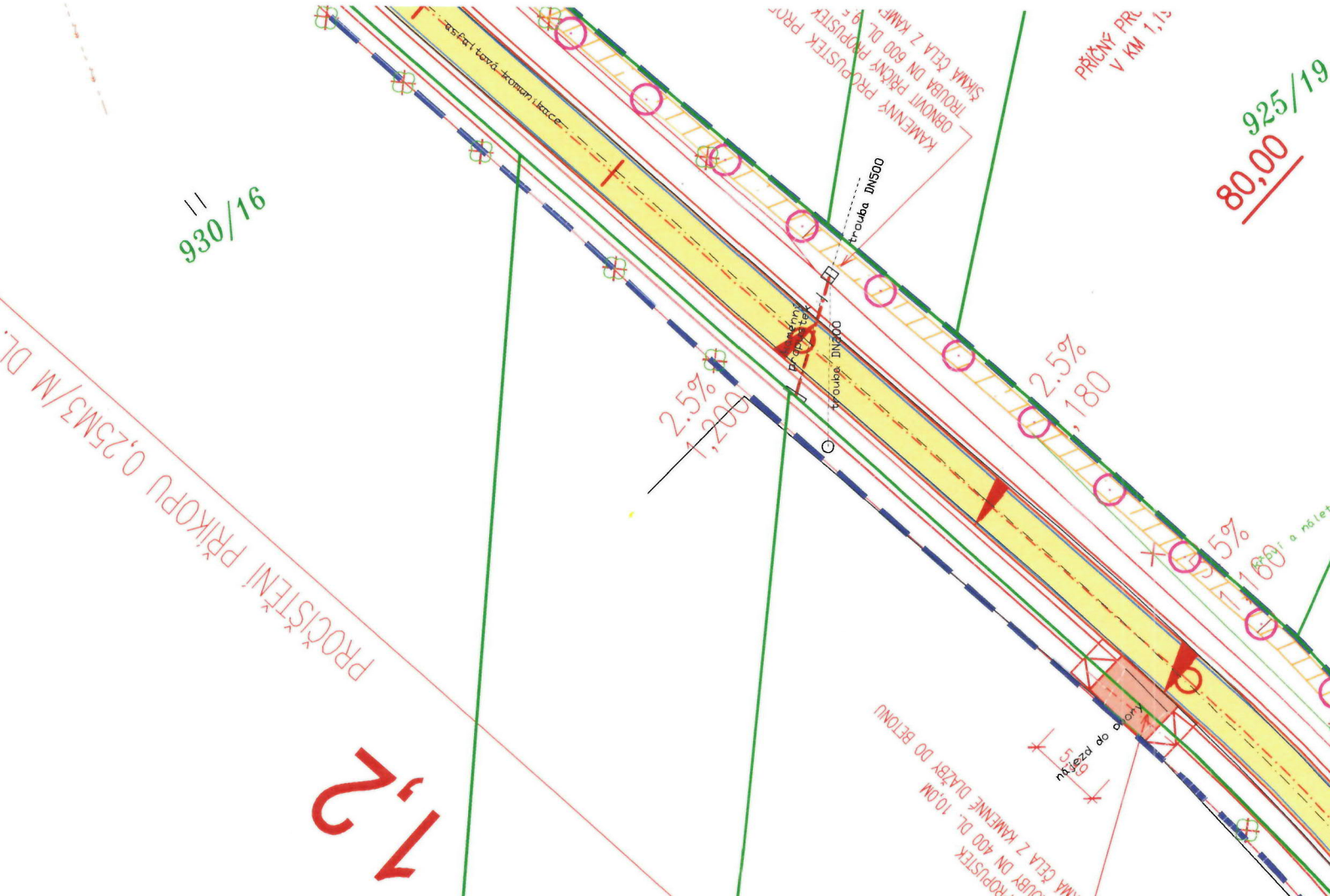




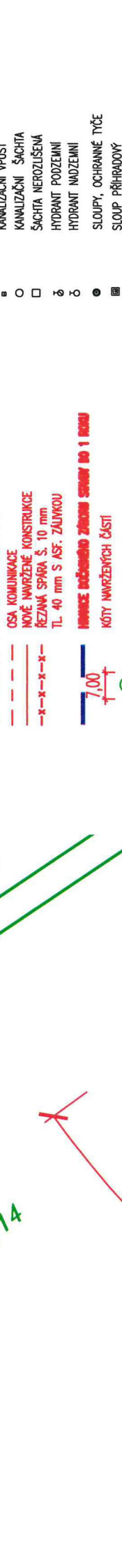
V Předhradí dne 24.4.2020

Soudek František  
č.p. 43, 53974 Předhradí

KRESLIL:	ING. LUKÁŠ TOBEŠ	  	FÖRST
ZPRACOVAL:	ING. LUKÁŠ TOBEŠ		
TECHNICKÁ KONTROLA:	ING. JAN MACHEK		
ZODPOVĚDNÝ PROJEKTANT:	ING. JAN BURSA		
HLAVNÍ PROJEKTANT:	ING. JAN BURSA		
KRAJ: PAROUBICKÝ	OKRES: CHRUDIM	OBEČ: SKUTEČ, PŘEDHRADÍ	STUPĚŇ:
INVESTOR: SPRÁVA A ÚDRŽBA SILNIC PAROUBICKÉHO KRAJE, DOUBRAVICE 98, 533 53 PAROUBICE		ZAK. ČÍSLO:	







LEGENDA STÁVAJÍCICH INŽENÝRSKÝCH SÍTÍ:

- PODZEMNÍ SPOJENÉ VEDENÍ - CETIN a.s.
- PODZEMNÍ SPOJENÉ VEDENÍ - CETIN a.s.
- ELEKTRICKÉ VEDENÍ NN NADZEMNÍ - ČEZ DISTR
- ELEKTRICKÉ VEDENÍ NN NADZEMNÍ - ČEZ DISTR
- ELEKTRICKÉ VEDENÍ NN NADZEMNÍ - ČEZ DISTR
- VODOVODNÝ ŘÁD - VS CHRUDIM
- VODOVODNÝ ŘÁD - VS CHRUDIM
- STL PODZEMNÍ PLYNOVOD - GRIDSERVICES, s.r.

Souhlasíme se stavebním záměrem „Oprava silnice III/358 33 Předhradí - Lešany, PD“ na p.p.č. 930/16 v k.ú. Předhradí u Skutče za účelem vydání společného územního a stavebního dle vyjádření č.j. SPU 058260/2020/144/Pří.

Souhlasíme s tím, aby na p.p.č. 930/16 v k.ú. Předhradí u Skutče došlo k trvalému odnětí části o výměře 108 m².

STÁTNÍ POZEMKOVÝ ÚŘAD  
Krajský pozemkový úřad pro Pardubický kraj  
B. Němcové 231  
500 02 Pardubice

PARDUBICÍCH 4.5.2020  
V Praze dne.....

Podpis.....  
Státní pozemkový úřad  
Husinecká 1024/11a, Žižkov, 13000 Praha 3

Ing. Miroslav Kučera  
ředitel KPÚ pro Pardubický kraj

SOUŘADNICOVÝ SYSTÉM: S-JTSK

VÝŠKOVÝ SYSTÉM: BpV

KRESLIL:	ING. LUKÁŠ TOBEŠ
ZPRACOVAL:	ING. LUKÁŠ TOBEŠ
TECHNICKÁ KONTROLA:	ING. JAN MACHEK
ZODPOVĚDNÝ PROJEKTANT:	ING. JAN BURSA
HLAVNÍ PROJEKTANT:	ING. JAN BURSA
KRAJ: PARDUBICKÝ	OKRES: CHRUDIM
OBEC: SKUTEČ, PŘEDHRADÍ	STUPEŇ:
INVESTOR: SPRÁVA A ÚDRŽBA SILNIC PARDUBICKÉHO KRAJE, DOUBRAVICE 98, 533 53 PARDUBICE	ZAK.ČÍSLO:
AKCE:	ARCHIVNÍ ČÍSLO:

